

ИНН/КПП 4205276568/420501001
 ОГРН 1134205024667
 ОКПО 67695313
 Расчетный счет 40702810934070000725
 Банк Филиал № 5440 ВТБ24
 (ПАО) в г.Новосибирск
 Кор.счет 30101810450040000719
 БИК 045004719



Общество с ограниченной ответственностью
 «Сибирская Крановая Компания» (ООО «СКК»)
 Адрес: 650021, Кемеровская обл.
 г. Кемерово, ул. Западный проезд, 7г
 тел: 8(3842)67-34-10, 67-24-10
 e-mail: op-sibkran@mail.ru
<http://sib-kran.ru>
 Официальный дилер АО "КАЗ" и АО "ТАКЗ"

Коммерческое предложение

- ГАЗ-C41A23 с АГП Чайка-Socage T-318TR. Люлька расположена над кабиной.**
 Автогидроподъемник телескопический Чайка-Socage T-318TR производство Россия, высота подъема 18,0м, вылет стрелы **13,5м**, электроизоляция 2000В, грузоподъемность люльки **300кг**, угол поворота платформы 360 градусов, люлька алюминиевая поворотная угол поворота люльки 60град, пульт управления в люльке и на платформе, ручной аварийный насос, счетчик моточасов, пуск/стоп двигателя автомобиля из люльки, розетка в люльке на 220В, настил платформы рифленый алюминий. Размер люльки 1.4x0.7x1.1м.

ТЕХНИЧЕСКИЕ ХАРАКТЕРИСТИКИ

АГП	Чайка-Socage T 318 TR
Конструкция рабочего оборудования	Телескопическая стрела с люлькой
Рабочая высота подъема, м	18
Вылет, м/грузоподъемность люльки кг	10.0/300
	13,5/ 80
Угол поворота, град	360
Базовое шасси	ГАЗ-C41A23
Габаритные размеры автомобиля, мм:	
-длина	7050
-ширина	2500
-высота	3850
База автомобиля, мм	3770
Колесная формула	4x4
Снаряженная масса, кг	5930
Полная масса, кг	6540

ИНН/КПП 4205276568/420501001
 ОГРН 1134205024667
 ОКПО 67695313
 Расчетный счет 40702810934070000725
 Банк Филиал № 5440 ВТБ24
 (ПАО) в г.Новосибирск
 Кор.счет 30101810450040000719
 БИК 045004719



Общество с ограниченной ответственностью
 «Сибирская Крановая Компания» (ООО «СКК»)
 Адрес: 650021, Кемеровская обл.
 г. Кемерово, ул. Западный проезд, 7г
 тел: 8(3842)67-34-10, 67-24-10
 e-mail: op-sibkran@mail.ru
<http://sib-kran.ru>
 Официальный дилер АО "КАЗ" и АО "ТАКЗ"

Технические характеристики АГП

Подъемник	Чайка-Socage TR318
Тип подъемника	Гидравлический, Телескопический
Стреловое оборудование	Телескопическая двухсекционная стрела
Рабочая высота подъема, м	18,0
Вылет, м / Грузоподъемность люльки, кг	10.0/300 13,5/ 80
Угол поворота, град.	360
Габаритные размеры люльки, м	
- длина	1,41
- ширина	0,71
- глубина	1,1
Материал изготовления люльки	Алюминий
Тип люльки	Складная, телескопируемая
Изоляция люльки, Вольт	2000
Тип изоляции люльки	Опорно-стержневой, полимерный изолятор
Антикоррозийная обработка надрамника	Дробеструйная обработка
Настил платформы	Рифленый алюминий
Размещение электропроводки и рукавов высокого давления	Внутри стрелы
Транспортное положение люльки	Над кабиной
Тип крепления корзины к стреле	Шарнирно-рычажное
Угол поворота корзины в горизонтальной плоскости относительно продольной оси	±60

ИНН/КПП 4205276568/420501001
 ОГРН 1134205024667
 ОКПО 67695313
 Расчетный счет 40702810934070000725
 Банк Филиал № 5440 ВТБ24
 (ПАО) в г.Новосибирск
 Кор.счет 30101810450040000719
 БИК 045004719



Общество с ограниченной ответственностью
 «Сибирская Крановая Компания» (ООО «СКК»)
 Адрес: 650021, Кемеровская обл.
 г. Кемерово, ул. Западный проезд, 7г
 тел: 8(3842)67-34-10, 67-24-10
 e-mail: op-sibkran@mail.ru
<http://sib-kran.ru>
 Официальный дилер АО "КАЗ" и АО "ТАКЗ"

подъемника, град, не более	
Количество пультов управления подъемником, шт.	2
Тип пультов управления: -на колонне АГП -в люльке	Ручной, гидравлический, пропорциональный Ручной, гидравлический, пропорциональный
Пульт управления опорами	Гидравлический, пропорциональный, 4-х секционный (на каждую опору отдельная секция), изготовлен из чугуна, имеет защитный клапан для контроля максимального давления в гидросистеме. В непосредственной близости от пульта управления опорами установлен инклинометр – устройство, отслеживающее горизонтальное положение платформы.
Тип аварийного насоса: - Ручной	Стандартная комплектация
Система безопасности АГП: - Гидравлическая - Электронная	В гидросистеме присутствуют 4 предохранительных клапана, необходимые для ограничения максимального давления в системе, с целью сохранения целостности гидрокомпонентов и металлоконструкции в критических ситуациях. Состоит из следующих подсистем: 1. Отслеживание положения платформы и подъемника. В составе – пять датчиков, следящих за положением опор и за состоянием шасси (вывешивание колес), а так же датчики стрелы подъемника, следящие за транспортным положением. Сигнал от каждого датчика передается на системную плату, где обрабатывается единым блоком управления. Например: все движения подъемника будут заблокированы, пока платформа не будет твердо стоять на всех четырех опорах. Либо, невозможно поднять опоры, пока подъемник не находится в

ИНН/КПП 4205276568/420501001
 ОГРН 1134205024667
 ОКПО 67695313
 Расчетный счет 40702810934070000725
 Банк Филиал № 5440 ВТБ24
 (ПАО) в г.Новосибирск
 Кор.счет 30101810450040000719
 БИК 045004719



Общество с ограниченной ответственностью
 «Сибирская Крановая Компания» (ООО «СКК»)
 Адрес: 650021, Кемеровская обл.
 г. Кемерово, ул. Западный проезд, 7г
 тел: 8(3842)67-34-10, 67-24-10
 e-mail: op-sibkran@mail.ru
<http://sib-kran.ru>
 Официальный дилер АО "КАЗ" и АО "ТАКЗ"

	<p>транспортном положении.</p> <p>2. Ограничение максимальной грузоподъемности корзины – блокировка всех движений подъемника, в случае превышения допустимой массы груза в корзине.</p> <p>3. Отслеживание горизонтального вылета. Ограничивает горизонтальный вылет подъемника в зависимости от массы поднимаемого груза. При приближении к максимальному значению горизонтального вылета, система подает звуковой сигнал оператору, а при достижении максимального значения – блокирует все движения подъемника за исключением опускания и поворота.</p> <p>4. АНТИКРЭШ – система, отслеживающая положение стрелы, относительно кабины автомобиля. Блокирует работу подъемника над кабиной, сигнализируя оператору звуковой и световой индикацией. Движения подъемником в секторе над кабиной возможны только при одновременном нажатии на, находящуюся на пульте управления подъемником, и на рычаг гидрораспределителя.</p>
Опорная рама под АГП	<p>Сварная конструкция из низколегированной стали. Контроль качества сварных швов: с применением ультразвукового дефектоскопа. Контроль правильности геометрии: с помощью 3D сканера Leica AT 402. Дробеструйная обработка, промышленная многослойная окрасочная система (полиакриловая, антикоррозийная мастика Underbody Protection), окраска и сушка в окрасочной камере. Цвет окраски опорной рамы – черный (цвет может быть изменен по желанию клиента).</p>
Крепление опорной рамы под АГП к раме шасси	<p>Опорная рама крепится к шасси упругим соединением, что позволяет раме автомобиля воспринимать кручение при движении по дорогам общего назначения и по пересеченной местности. Болты и момент затяжки выбираются согласно инструкциям производителя шасси.</p>
Прочее оборудование	<ul style="list-style-type: none"> • Пластиковые крылья, брызговики. • Боковые влагозащищенные габаритные огни 3 шт. на сторону. • Световозвращающая маркировка пленкой в соответствии с ГОСТ

ИНН/КПП 4205276568/420501001
ОГРН 1134205024667
ОКПО 67695313
Расчетный счет 40702810934070000725
Банк Филиал № 5440 ВТБ24
(ПАО) в г.Новосибирск
Кор.счет 30101810450040000719
БИК 045004719



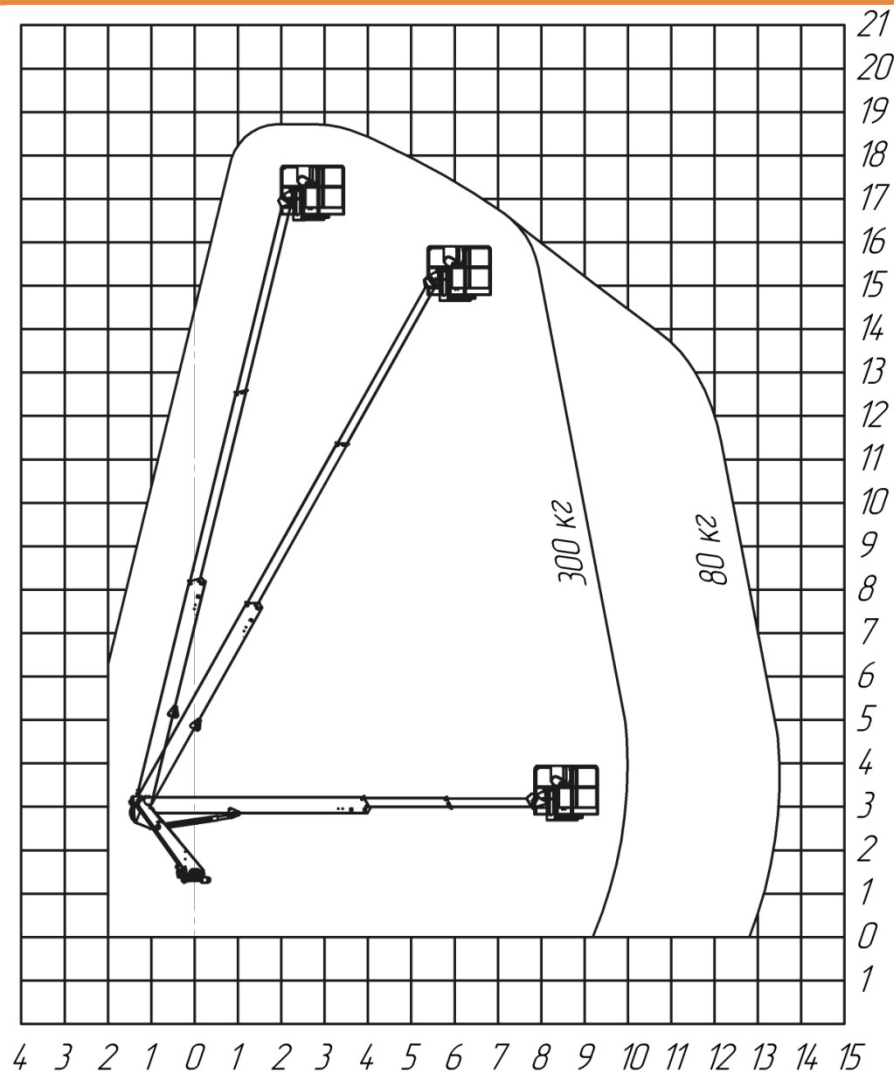
Общество с ограниченной ответственностью
«Сибирская Крановая Компания» (ООО «СКК»)
Адрес: 650021, Кемеровская обл.
г. Кемерово, ул. Западный проезд, 7г
тел: 8(3842)67-34-10, 67-24-10
e-mail: op-sibkran@mail.ru
<http://sib-kran.ru>
Официальный дилер АО "КАЗ" и АО "ТАКЗ"

	<ul style="list-style-type: none">• Коробка отбора мощности и насос (OMFB/HydroCar, пр-во Италия)• Электроудлинители к корзине (напряжение 220 Вольт)
Срок службы подъемника, лет, не менее	10
Температурные диапазоны работы АГП	От -40 до +40 градусов Цельсия

ИНН/КПП 4205276568/420501001
 ОГРН 1134205024667
 ОКПО 67695313
 Расчетный счет 40702810934070000725
 Банк Филиал № 5440 ВТБ24
 (ПАО) в г.Новосибирск
 Кор.счет 30101810450040000719
 БИК 045004719



Общество с ограниченной ответственностью
 «Сибирская Крановая Компания» (ООО «СКК»)
 Адрес: 650021, Кемеровская обл.
 г. Кемерово, ул. Западный проезд, 7г
 тел: 8(3842)67-34-10, 67-24-10
 e-mail: op-sibkran@mail.ru
<http://sib-kran.ru>
 Официальный дилер АО "КАЗ" и АО "ТАКЗ"



ИНН/КПП 4205276568/420501001
ОГРН 1134205024667
ОКПО 67695313
Расчетный счет 40702810934070000725
Банк Филиал № 5440 ВТБ24
(ПАО) в г.Новосибирск
Кор.счет 30101810450040000719
БИК 045004719



Общество с ограниченной ответственностью
«Сибирская Крановая Компания» (ООО «СКК»)
Адрес: 650021, Кемеровская обл.
г. Кемерово, ул. Западный проезд, 7г
тел: 8(3842)67-34-10, 67-24-10
e-mail: op-sibkran@mail.ru
<http://sib-kran.ru>
Официальный дилер АО "КАЗ" и АО "ТАКЗ"

Стоимость с НДС 20%: 4 290 000 рублей.

Стоимость доставки с НДС 20%: 120 000 рублей.

Срок поставки: 27 рабочих дней.

Условия оплаты: 50% предоплата, 50% по факту готовности к отгрузке.

Срок действия коммерческого предложения: до 20.11.2019 г.

ИНН/КПП 4205276568/420501001
ОГРН 1134205024667
ОКПО 67695313
Расчетный счет 40702810934070000725
Банк Филиал № 5440 ВТБ24
(ПАО) в г.Новосибирск
Кор.счет 30101810450040000719
БИК 045004719



Общество с ограниченной ответственностью
«Сибирская Крановая Компания» (ООО «СКК»)
Адрес: 650021, Кемеровская обл.
г. Кемерово, ул. Западный проезд, 7г
тел: 8(3842)67-34-10, 67-24-10
e-mail: op-sibkran@mail.ru
<http://sib-kran.ru>
Официальный дилер АО "КАЗ" и АО "ТАКЗ"

Внешний вид предлагаемого шасси:



Гарантия на АГП Soscage – 24 месяца на гидравлику, 36 месяцев на металлоконструкцию.

ИНН/КПП 4205276568/420501001
ОГРН 1134205024667
ОКПО 67695313
Расчетный счет 40702810934070000725
Банк Филиал № 5440 ВТБ24
(ПАО) в г.Новосибирск
Кор.счет 30101810450040000719
БИК 045004719



Общество с ограниченной ответственностью
«Сибирская Крановая Компания» (ООО «СКК»)
Адрес: 650021, Кемеровская обл.
г. Кемерово, ул. Западный проезд, 7г
тел: 8(3842)67-34-10, 67-24-10
e-mail: op-sibkran@mail.ru
<http://sib-kran.ru>
Официальный дилер АО "КАЗ" и АО "ТАКЗ"

Внешний вид автовышки с двухрядной кабиной.



ИНН/КПП 4205276568/420501001
ОГРН 1134205024667
ОКПО 67695313
Расчетный счет 40702810934070000725
Банк Филиал № 5440 ВТБ24
(ПАО) в г.Новосибирск
Кор.счет 30101810450040000719
БИК 045004719



**Сибирская
Крановая
Компания**

Общество с ограниченной ответственностью
«Сибирская Крановая Компания» (ООО «СКК»)
Адрес: 650021, Кемеровская обл.
г. Кемерово, ул. Западный проезд, 7г
тел: 8(3842)67-34-10, 67-24-10
e-mail: op-sibkran@mail.ru
<http://sib-kran.ru>
Официальный дилер АО "КАЗ" и АО "ТАКЗ"

